

監控與管理

- ▶ 中央管理主控台可將名稱、輪詢狀態 (polling status)、地點、機型與韌體統合至單一畫面，節省寶貴的管理時間
- ▶ PX PDU 的大量組態設定與韌體發佈
- ▶ 電源和環境事件與通知

自動化電源控制

- ▶ 遠端電源控制插座、IT 裝置、裝置群組與機架
- ▶ 以無代理程式的方式，從容關閉作業系統

電源與環境資料彙整

- ▶ 使用者可自訂收集資料的間隔時間，確保獲得理想的準確性，並將網路流量降至最低
- ▶ 彙整使用中的電力、電流、溫度及濕度等資料

報告與圖表

- ▶ 能源、成本及二氧化碳耗用量可提供給客戶或內部部門參考
- ▶ 計費報告
- ▶ 例外報告可協助您找出擱置的電源容量
- ▶ 趨勢與狀態報告可協助您輕鬆掌握未來的容量需求
- ▶ 熱分析 – 溫度與濕度報告

開放資料模型

- ▶ Web 服務 API – 可用來與您的系統及自訂程式輕鬆整合
- ▶ 開放式資料庫連線功能可讓您使用現有的資料倉儲或報告系統，以產生自訂的報告
- ▶ 利用 CSV 檔匯入及匯出資料

可擴充的 Power IQ 能夠透過單一網頁瀏覽器，管理 APC、Avocent、Baytech、Cyber Switching、Geist、HP、Knurr、Liebert、MRV、力登、Rittal、Server Technology 和 UNITE 等公司製造的 PDU。

準備好深入瞭解力登的 Power IQ 了嗎？

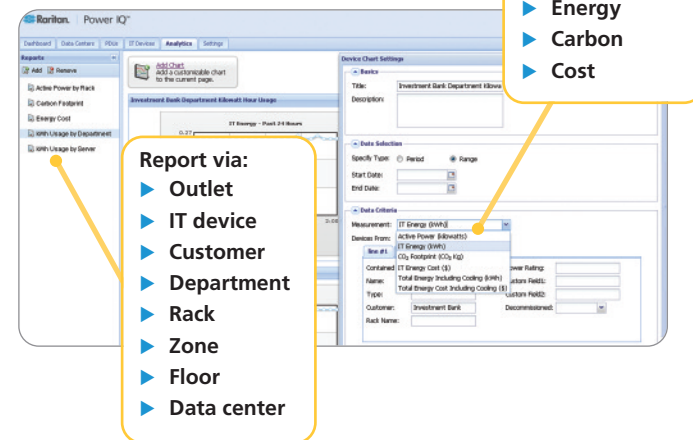
電話: 886.2.8919.1333 網址: www.raritan.com.tw/poweriq

© 2010 Raritan Inc. All rights reserved. Raritan®, Know more. Manage smarter.™, PX™ and Power IQ® are registered trademarks or trademarks of Raritan Inc. or its wholly-owned subsidiaries. All others are registered trademarks or trademarks of their respective owners. For more information, please visit Raritan.com

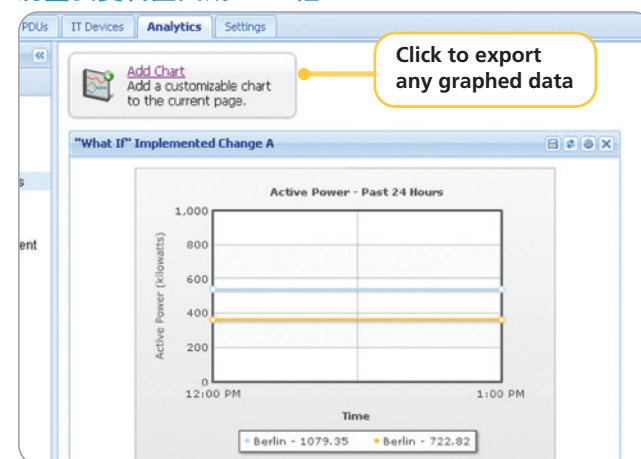
「Power IQ 讓我能夠輕鬆地管理與預測資料中心的電力需求。在規劃未來的資料中心與分析未來的電力需求時，集中式的電力彙整資料將會是非常寶貴的資訊。」

– Matt Pusateri
系統管理員
WebAssign

建立自訂報告



將圖表資料匯成 CSV 檔



Power IQ

透過單一網頁介面進行能源管理。

平台選項

- ▶ VMware® 虛擬裝置
 - 我們的應用軟體、資料庫與強化的 Linux® 作業系統，已經過完整測試、準備就緒，隨時可載入您的 VMware 平台
 - 已通過 ESX™、ESXi™ 與 Player 測試
- ▶ 力登硬體裝置
 - 我們的應用軟體、資料庫與強化的 Linux 作業系統，已載入我們企業級的可機架安裝 2U 伺服器，此伺服器配備雙電源供應器與備援風扇



資料中心能源管理 更具能源效率的解決方案

對於資料中心和實驗室管理員而言，電力運用與成本至關緊要，而 Power IQ 可提供達成更高節能效率所需的資訊與控制，協助減少資本與營運支出。

Power IQ 可提供集中式監控、從容的作業系統關機、插座控制功能，可針對使用中的電力、成本、線路容量、碳足跡與機架溫度，進行強大的熱與能源分析。提供趨勢報告與彙整報告，可顯示於資料中心、樓層、房間、機架、客戶與 IT 裝置層級。只需單鍵點選，即可產生客戶能源成本計費報告 (以當地貨幣為單位)。可擴充的 Power IQ 能夠透過單一網頁瀏覽器，管理 APC®、Avocent®、Baytech®、Cyber Switching®、Geist、HP、Knurr®、Liebert®、MRV、力登、Rittal®、Server Technology 和 UNITE™ 等公司製造的 PDU。

有效運用能源

Power IQ 提供寶貴的資訊與自動化控制功能，可立即提升資料中心的效率，這些功能包括：

- ▶ 根據 IT 裝置、機架、區域、客戶、部門與資料中心，確立能源消耗的基準並追蹤變動
- ▶ 瞭解各項溫度與濕度是否符合業界認可標準、以及伺服器製造商建議規格
- ▶ 根據增加的溫度 (到達建議上限溫度之前)，計算出估計的節約
- ▶ 溫度臨界值警報監控與趨勢分析功能，可安全管理環境狀況
- ▶ 只需單鍵點選，即可產生能源成本計費報告
- ▶ 遠端開啟/關閉插座群組
- ▶ 以無代理程式的方式，從容地關閉系統的作業系統

制定明智的產能規劃決策

Power IQ 提供 IT 裝置在運算壓力下的實際負載資料，讓您獲得更詳盡的規劃資訊。

- ▶ 蒐集實際的負載資料，並與額定容量進行比較，以更新設計時的假設
- ▶ 監控趨勢、警報與臨界值違反事件，以瞭解未來需要

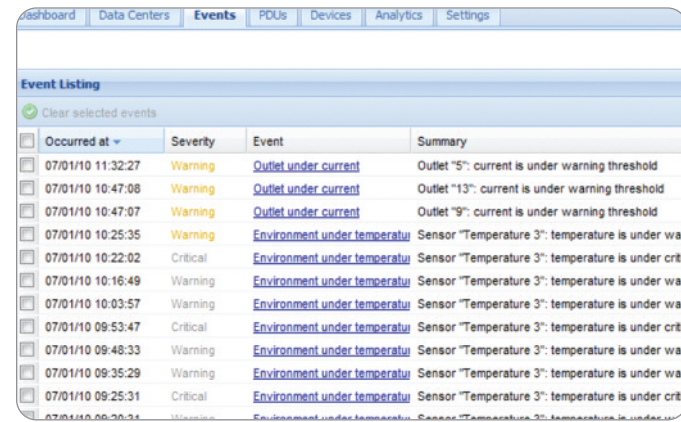
採用開放標準的系統架構

- ▶ Web 服務 API – 可用來與您的系統及自訂程式輕鬆整合
- ▶ LDAP/AD 支援，可更輕鬆進行集中式驗證
- ▶ 開放式資料庫相容系統，可輕鬆分享資訊

在片刻之間，進行更明智的容量規劃，達成節能效率

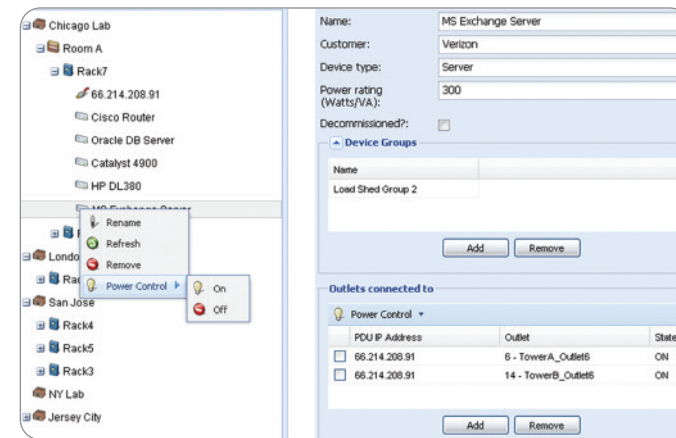
不受廠商影響的監控與管理

可擴充的 Power IQ 能夠透過單一網頁瀏覽器，監控與管理 APC、Avocent、Baytech、Cyber Switching、Geist、HP、Knurr、Liebert、MRV、力登、Rittal、Server Technology 和 UNITE 等公司製造的 PDU。



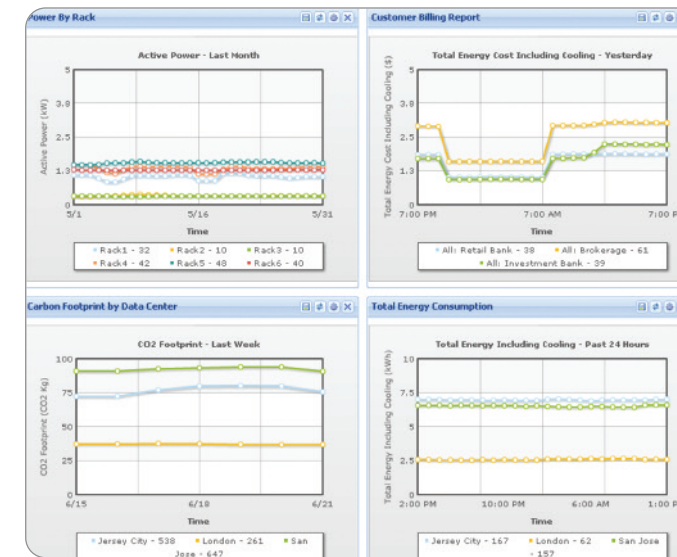
電源控制

針對插座、IT 裝置與 IT 裝置群組 (群組電源涵跨多個機架 PDU)，輕鬆地從遠端進行電源控制。



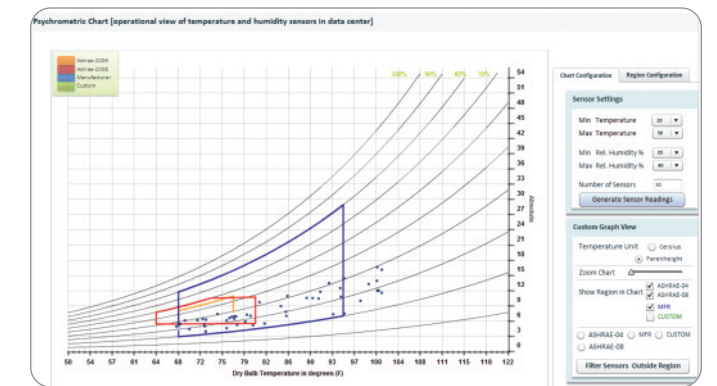
電源與能源分析

可依需求建立各種圖表，例如依機架製作的使用中電力圖表、依大樓、部門計費建立的碳足跡圖表，以及總計能源消耗。



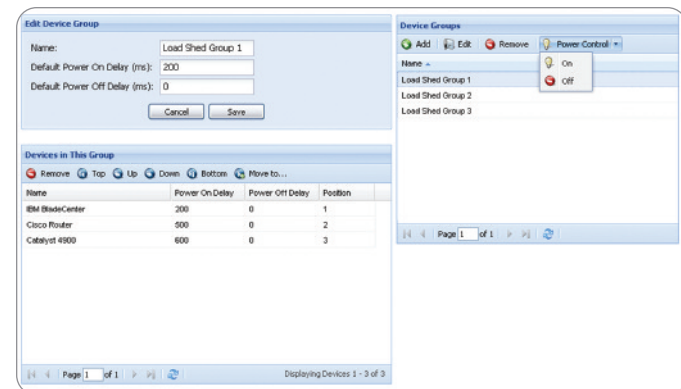
散熱圖表

瞭解是否符合圖表與製造商的 L.C. 建議，以及增加室溫所能省下的成本。



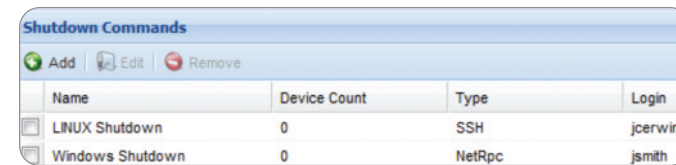
裝置群組的電源控制

利用可設定的群組 IT 裝置開關機順序與延遲，控制裝置群組的電源。



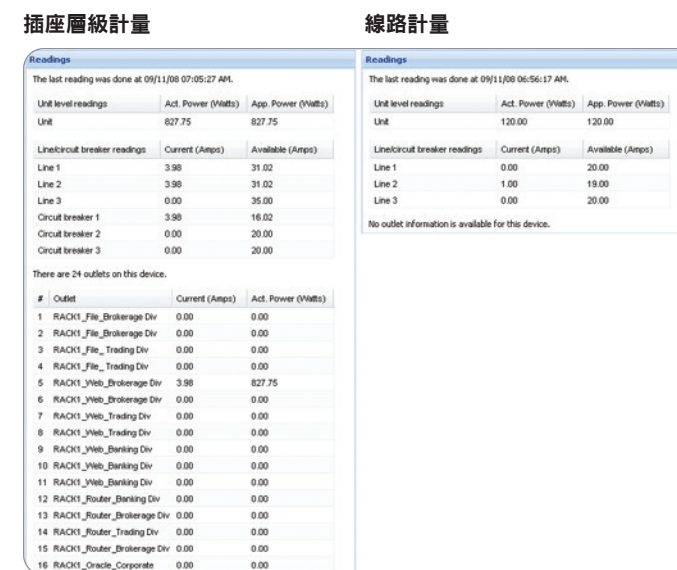
以無代理程式的方式從容關機

針對能源效率或維護目的，安排一次性或重複性的作業系統與插座關閉。使用標準或自定程序檔。



插座層級與線路計量

繪製 IT 裝置層級的實際能源消耗圖表，為節能計畫提供更詳盡的輔助資訊。*



*視機架 PDU 的智能而定。

PDU 頁面

檢視關於 PDU 的詳細資訊，例如製造商、機型、序號、韌體、電壓與電流額定值、位置與狀態。

