

# Dominion® KX III



## 高性能 KVM-over-IP 方案

Dominion® KX III 是企业级的KVM-over-IP 交换机，可以供 1、2、4 或 8 个用户对 8~64 台服务器进行BIOS 级远程控制。它带有一些标准的特性，例如：DVI/HDMI/DisplayPort 数字和模拟视频、音频、虚拟媒体、智能卡/CAC、刀片服务器支持和移动接入。可以单独部署，或者与 Raritan 的CommandCenter® 安全网关 (CC-SG) 一起部署用于所有 KX III 的集中式访问，或者与用户工作站一起部署用于 IP KVM 的一站式接入。

## IT、数据中心和实验室

不用出差去数据中心现场！Raritan 的通用虚拟媒体特性使得管理员可以远程进行软件安装、文件传输和数据备份。用户甚至可以通过 Raritan 的CommandCenter 安全网关用 Apple iOS 设备访问和管理服务器。

## 广播和娱乐

KX III 的下一代视频处理引擎支持要求 1920x1200 HD 分辨率、24 位真彩色、数字音频、双显示器和 DVI、HDMI、DisplayPort 和 VGA 视频的动态广播应用。在您的局域网中以 30 帧/秒的速度观看 1080p 的流媒体。新的高性能IP 用户工作站可用于实验室和演播室。DKX3-808 型号具有快速连接和毫秒级交换的特性。

## 军用级别的安全性和可靠性

KX III 满足美国和加拿大政府广泛使用的安全要求，比如：FIPS 140-2 密码认证模块、智能卡/CAC 认证和 IPv6。加上双电源和双千兆位以太网端口，它是业界内最可靠和最安全的 KVM 数字交换机。

## 效益

- 增强的平均修复时间和正常运行时间
- 避免出差
- 增强的生产力
- 增强的安全性

## 特性

- BIOS 级远程访问和控制
- 绚丽的、高性能音频和视频
- 虚拟媒体
- 数字和模拟视频
- 军用级别的安全性
- 双因素认证
- 移动接入
- 为提高可靠性的冗余
- 远程电源控制
- CC-SG 集成

# 完美应用于传统 IT 领域和实验室

## 完整、全面的访问和控制

- 基于浏览器的 BIOS 级访问和控制
- 用于远程管理任务的通用虚拟媒体
- 通过 CD、DVD、USB、内部和远程驱动和镜像进行远程启动
- Raritan 机柜 PDU 的远程电源控制
- 完美的鼠标同步，不需要改变服务器上的鼠标设置
- 播放和录制数字音频
- 支持中文和日文

## 随时随地简单快速连接

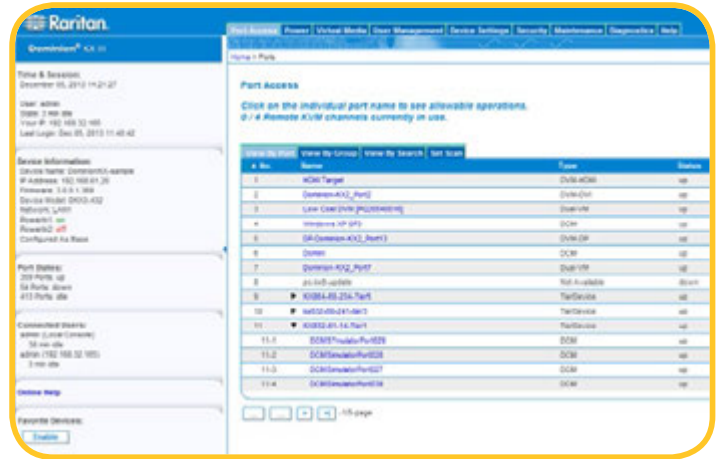
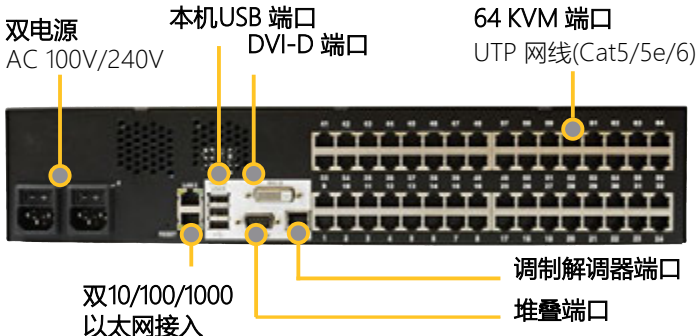
- 可通过局域网、广域网、调制解调器或互联网连接
- 通过 CC-SG 集中管理；或者单独部署
- 通过 iPhone 和 iPad 移动接入 KVM-over-IP
- 通过外部电话或蜂窝式调制解调器紧急接入
- 本机 Windows 和 Java 客户端支持 Windows、Linux、Sun 和 Mac 用户
- 可通过 Internet Explorer、Chrome 和 Firefox 多种浏览器访问

## 灵活的、可伸缩的解决方案

- 可用于8、16、32 和 64 端口的多种型号
- 可用于 PS/2、USB、带虚拟媒体的 USB、Sun 和 Sun USB 的 CIMs
- 支持模拟 VGA 视频、数字 DVI、HDMI 和 DisplayPort 视频的 CIMs
- 支持 Dell、HP、Cisco 和 IBM 刀片服务器
- 级联支持最多 1,024 台服务器
- 通过 Raritan 的 CommandCenter 可调控成千上万台服务器
- 安装在 Windows 平台上的 Java-free KVM 客户端

## Dominion KX III 端口和连接

DKX3-864

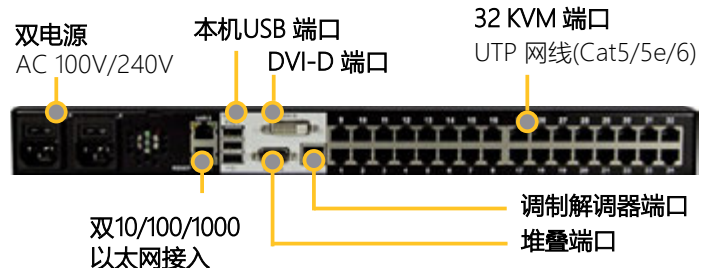


## 安全性与可靠性

### 军用级别的安全性与可靠性

- 使用 FIPS 140-2-密码认证模块
- 智能卡 / CAC 认证 — 本地和远程
- 256-位 AES 加密
- 带故障切换的双电源和双千兆位以太网
- 所有数据都进行了加密，包括视频传输和虚拟媒体
- 基于 Linux 的安全设备
- 本地认证或通过 LDAP、AD 和通过 RADIUS 的 RSA SecurID 进行远程认证。
- 双栈联网：IPv4 和 IPv6
- 可配置的用户和组权限
- 用户可配置的 TCP 端口
- 支持强密码保护
- 可定制的安全标语
- 利用已有的数字安全认证
- SNMP v2 和 v3 管理、系统日志、邮件警告

DKX3-832



# 为动态视频应用进行了优化

## 多行业视频应用

- 广播、娱乐和博彩
- 军队和政府
- 安全和监控
- 科学、航空、天气、交通
- 工业、制造和工厂
- 指挥与控制、运营中心

## 超快的 HD 视频流

- 1920x1200 HD 模拟与数字视频
- 高达 30 FPS 带音频的 HD 视频
- 提供快速 GUI 性能的本地 DVI 数字端口
- 高质量的视频，低带宽占用
- 全屏视频显示和灵活的视频缩放
- 支持双显示器
- 带扩展的桌面的双视频卡
- 支持1920x1080、1920x1200 和1600x1200 远程视频分辨率
- 24位色彩支持

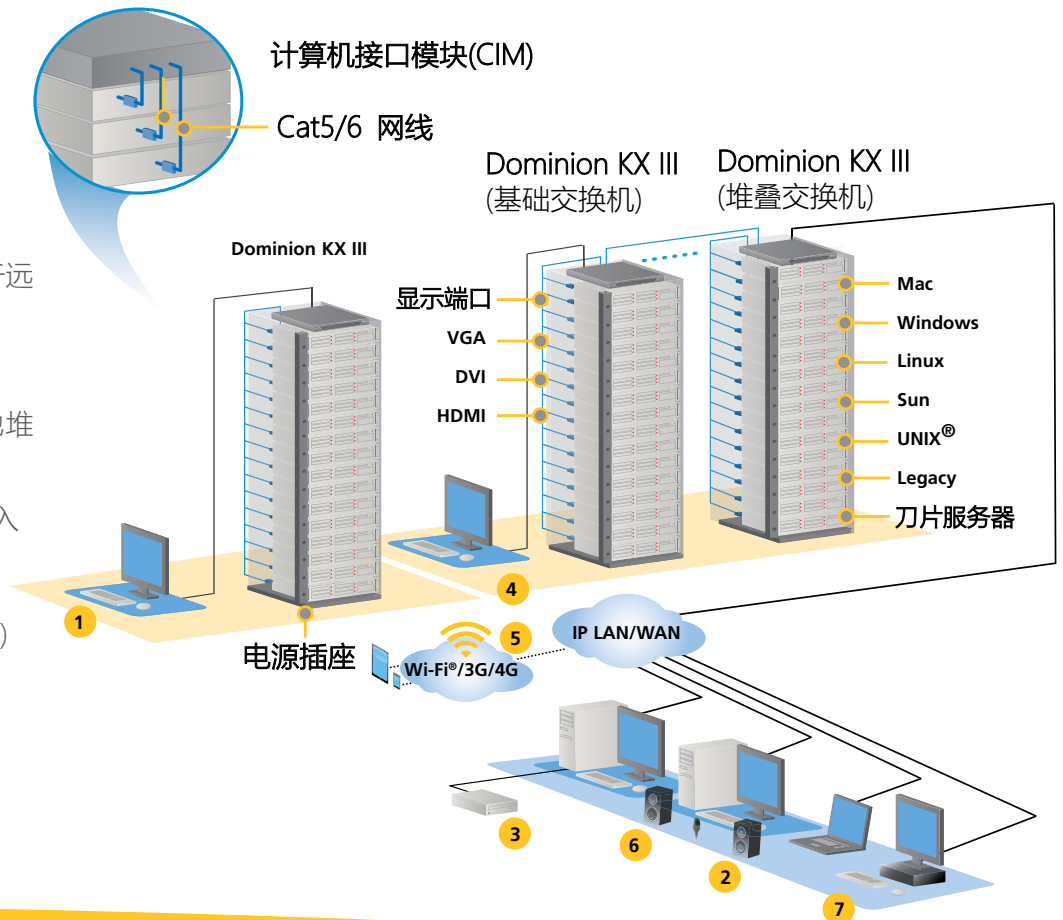


## 一站式、高性能 IP 用户工作站

- 用于 PC 不受欢迎的环境中的整体的一站式硬件装置
- 两个 1080p 流视频会话，@30 FPS
- 与 DKX3-808 型号超快连接和毫秒级交换
- 8 个或更多同时的 IP 会话
- 单个或两个显示器的强大的用户界面
- 完美应用于广播、实验室、演播室和控制室

## Dominion KX III 配置

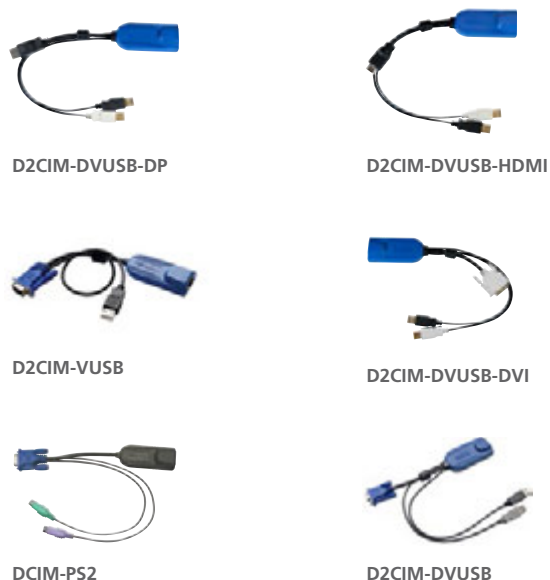
- 1 机柜上的本地端口接入
- 2 在任何位置通过安全的、基于远程 IP 的网络接入
- 3 远程虚拟媒体会话
- 4 在基础和堆叠交换机上本地堆叠接入服务器
- 5 通过 iPhone 和 iPad 移动接入
- 6 数字音频特性
- 7 KX III 用户工作站(DKX3-UST)



| Dominion KX III 型号 | 说明                               | 尺寸 (宽 x 深 x 高)                                  | 重量                    | 电源和散热   |
|--------------------|----------------------------------|---|-----------------------|---|
| DKX3-864           | 64 个服务器端口, 8 个远程用户, 1个机架上使用的本地端口 | 17.3" x 13.3" x 3.5";<br>440mm x 338mm x 88mm   | 12.39 lbs;<br>5.62 kg | 双 电 源<br>110V/240V<br>50-60Hz 1.8A<br>60W 52 KCAL |
| DKX3-832           | 32 个服务器端口, 8 个远程用户, 1个机架上使用的本地端口 | 17.3" x 13.15" x 1.73";<br>440mm x 334mm x 44mm | 9.96 lbs;<br>4.52 kg  |   |
| DKX3-808           | 8 个服务器端口, 8 个远程用户, 1 个机架上使用的本地端口 |   |                       |   |
| DKX3-464           | 64 个服务器端口, 4 个远程用户, 1个机架上使用的本地端口 | 17.3" x 13.3" x 3.5";<br>440mm x 338mm x 88mm   | 12.39 lbs;<br>5.62 kg |   |
| DKX3-432           | 32 个服务器端口, 4 个远程用户, 1个机架上使用的本地端口 | 17.3" x 13.15" x 1.73";<br>440mm x 334mm x 44mm | 9.08 lbs;<br>4.12 kg  |   |
| DKX3-416           | 16 个服务器端口, 4 个远程用户, 1个机架上使用的本地端口 |   |                       |   |
| DKX3-232           | 32 个服务器端口, 2 个远程用户, 1个机架上使用的本地端口 |   |                       |   |
| DKX3-216           | 16 个服务器端口, 2 个远程用户, 1个机架上使用的本地端口 |   |                       |   |
| DKX3-132           | 32 个服务器端口, 1 个远程用户, 1个机架上使用的本地端口 |   |                       |   |
| DKX3-116           | 16 个服务器端口, 1 个远程用户, 1个机架上使用的本地端口 | 8.60 lbs;<br>3.9 kg                             |                       |   |
| DKX3-108           | 8 个服务器端口, 1 个远程用户, 1 个机架上使用的本地端口 |   |                       |   |

| 计算机接口模块 (CIMs)                              |  |
|---|--|
| D2CIM-DVUSB — 用于BIOS 虚拟媒体和高级特性的双USB、VGA CIM | D2CIM-DVUSB-DVI — 用于 BIOS 虚拟媒体和高级特性的双USB、DVI-D CIM       |
| D2CIM-VUSB — 用于虚拟媒体和绝对鼠标同步的 USB CIM         | D2CIM-DVUSB-HDMI — 用于 BIOS 虚拟媒体和高级特性的双USB、HDMI CIM       |
| DCIM-PS2 — 用于PS/2 的 CIM                     | D2CIM-DVUSB-DP — 用于 BIOS 虚拟媒体和高级特性的双 USB、DisplayPort CIM |
| DCIM-SUN — 用于 Sun 的 CIM                     | D2CIM-PWR — 用于远程电源管理的 CIM                                |
| DCIM-USBG2 — 用于 USB 和Sun USB 的 CIM          | P2CIM-SER — 用于串行 (ASCII) 设备的 CIM                         |

| Dominion KX III 所有型号的规格说明                 |   |
|---|---|
| 规格  | 1U 和 2U 全宽, 机柜可安装(包含支架)   |
| 运行温度湿度                                    | 0° - 45° C (32° - 113° F)<br>0% - 85% RH  |
| 远程连接网络<br>调制解调器端口<br>协议                   | 双 10/100/1000 千兆以太网接入;<br>双栈: IPv4 和 IPv6<br>DB9(F) DTE<br>TCP/IP, HTTP, HTTPS, UDP, RADIUS, SNTP,<br>DHCP, PAP, CHAP, LDAP, SNMP v2 和 v3   |
| 本地接入端口<br>视频<br>键盘/鼠标<br>级联端口             | 单链接 DVI-D (F)<br>USB(F), 1 前端 USB, 3 后端<br>USB RJ45   |
| 采样视频分辨率<br>PC 文本模式<br>PC 图形模式<br>Sun 视频模式 | 640x350, 640x480, 720x400<br>640x480, 800x600, 1024x768, 1152x864,<br>1280x1024, 1440x900, 1680x1050, 1600x1200,<br>1920x1080, 1920x1200<br>1024x768, 1152x864, 1152x900, 1280x1024 |
| 质保  | 两年标准质保和高级替换件*   |



获取更多信息请访问 [www.raritan.com/ap/cn/KXIII](http://www.raritan.com/ap/cn/KXIII) 或拨打电话 010-58256670 (北京)、021-54252499 (上海)、020-87555561 (广州)

Raritan 是电源管理方案、DCIM 软件和用于所有规格的数据中心的 KVM-over-IP 领域久经考验的先驱。以 Somerset, NJ 为中心, Raritan 在全球范围内有 38 个办事处, 服务 76 个国家和 50,000 个地区。Raritan 备受赞誉的硬件和软件方案提高了能源效率, 改进了可靠性, 提升了生产力。获取更多信息请访问 [www.raritan.com/kxiii](http://www.raritan.com/kxiii) 或拨打电话 010-58256670 (北京)、021-54252499 (上海)、020-87555561 (广州) ©2015 Raritan Inc. 版权所有。Raritan®, know more Manage smarter.™ 为注册商标或者 Raritan Inc. 或其全资子公司的商标。所有其它的商标均为各自所有者的注册商标。