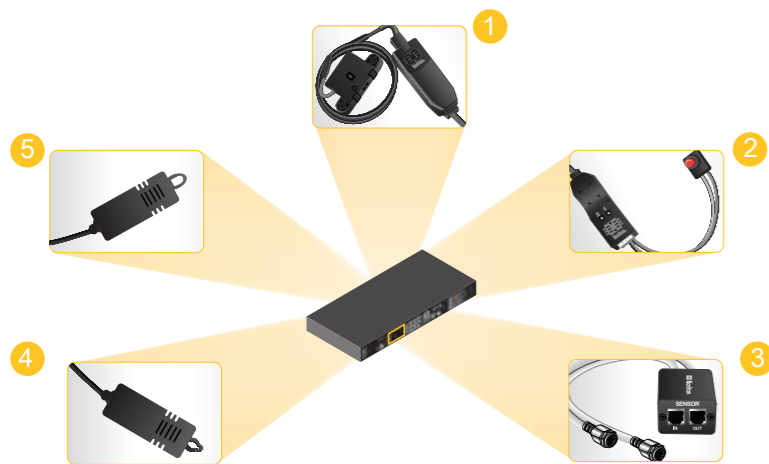


所有尺寸的資料中心均適用的智慧型控制器和感應器選項

機型	說明
EMX2-111	智慧型機架控制器，附有 1 個 RJ-12 感應器連接埠、1 個 RJ-45 AMS 功能連接埠、1 個 RJ-45 RS-485 連接埠、1 個 USB-A 連接埠、1 個 USB-B 連接埠、1 個 RJ-45 乙太網連接埠、1 個 DB-9M 主控台/數據機、LCD 顯示器
EMX2-888	智慧型機架控制器，附有 8 個 RJ-12 感應器連接埠、8 個 RJ-45 AMS 功能連接埠、8 個 RJ-45 RS-485 連接埠、2 個 USB-A 連接埠、1 個 USB-B 連接埠、1 個 RJ-45 乙太網連接埠、1 個 DB-9M 主控台/數據機、2 個接觸閉合、LCD 顯示器
DPX-T1	單一溫度感應器 - 纜線長 3 公尺 - RJ-12 連接器
DPX-T1H1	單一溫度與濕度聯合感應器 - 纜線長 3 公尺 - RJ-12 連接器
DPX-T2H2	雙重溫度與濕度聯合感應器 - RJ-12 連接器與組合溫/濕度感應器間的纜線長 3 公尺，額外的組合溫/濕度感應器間另有 3 公尺長的纜線 (總長 6 公尺)
DPX-T3H1	三個溫度感應器，中間的溫度感應器亦支援感測濕度 (三個感應器外罩內共有四個感應器)。RJ-12 連接至 PX®/PX2 PDU。RJ-12 連接器與第一個感應器間的纜線長 4 公尺，第一個與第二個感應器外罩及第二個與第三個感應器外罩間的纜線分別長 1 公尺
DPX-AF1	單一氣流感應器 - 纜線長 3 公尺 - RJ-12 連接器
DPX-T1DP1	單一壓差及溫差聯合感應器 - 纜線長 3 公尺 - RJ-12 連接器
DPX-CC2-TR	雙重接觸閉合感應器 - 需要客戶提供常閉 (NC) 或常開 (NO) 開關，如門開/關、門上鎖/解鎖、有煙/無煙。出廠的預設設定為 NC。每對連接埠 (通道) 可個別設定為 NC 或 NO。RJ-12 連接器
DPX-ENVHUB4	DPX-xxxx 感應器專用的 4 連接埠集線器；隨附安裝托架以及接取所有 PX 和 EMX 機型電源的 RJ-12 對 RJ-12 纜線
AMS-42	適用於 42U 高度機架的資產管理感應器套件。每 U 機架空間各附有 1 個連接器和 1 個 RGB LED。RJ-45 連接器
AMS-45	適用於 45U 高度機架的資產管理感應器套件。每 U 機架空間各附有 1 個連接器和 1 個 RGB LED。RJ-45 連接器
AMS-48	適用於 48U 高度機架的資產管理感應器套件。每 U 機架空間各附有 1 個連接器和 1 個 RGB LED。RJ-45 連接器
AMS-54	適用於 54U 高度機架的資產管理感應器套件。每 U 機架空間各附有 1 個連接器和 1 個 RGB LED。RJ-45 連接器
AMT-100	100 包 AMS-nn 專用的智慧型資產管理標籤，並附有電子 ID 和條碼



- 1 單一溫度與濕度聯合感應器
- 2 雙重接觸閉合感應器
- 3 單一溫差與壓差聯合感應器
- 4 單一氣流感應器
- 5 單一溫度感應器



Raritan 的 IP 型環境機架控制器設備可連接使用任何的 Raritan 感應器，例如溫度、濕度、氣壓及氣流感應器。

#### 智慧型機架控制器 (EMX)

- ▶ 可搭用 Raritan 的 Power IQ® 能源管理軟體與 dcTrack® DCIM 軟體
- ▶ 每個 EMX2-111 可連接多達 16 個感應器
- ▶ 每個 EMX2-888 可連接多達 128 個感應器
- ▶ 有線或無線網路選項
- ▶ USB 網路攝影機選項

#### 環境感應器

- ▶ 溫度
- ▶ 濕度
- ▶ 氣流
- ▶ 氣壓
- ▶ 接觸閉合 - 可額外使用包括水、煙、機門開啟/關閉和機門上鎖等感應器

#### 電子化資產追蹤

- ▶ 智慧型資產管理追蹤
- ▶ 可搭用 Raritan 的 AMT/AMS 標籤和感應器

## 全方位機架監控

使用簡單、經濟實惠

所有資料中心都會採用某種監控溫度的方法，即便只是在資料中心的外壁上設置溫度計或溫控器，但如今這並不算是一個好作法。美國冷凍空調協會 (ASHRAE) 建議應在每個 IT 機架的底部和頂部附近及中間測量進入 IT 設備的冷空氣溫度。現今有很多資料中心管理員都希望能在機架上裝設偵測水、煙或機櫃門是否有開啟的設備。有些人甚至想要安裝攝影機以策安全，如此他們才能立刻察覺任何變化情況或在遠端檢視現場環境。

現在您可以輕鬆增設簡單但功能完備的 IT 機架環境監控機制。Raritan 的 EMX 提供多達八個 Raritan 感應器連接埠、八個 Raritan 動態資產追蹤解決方案的專用功能連接埠，以及八個 RS-485 連接埠，全濃縮在 1U 機體規格中。

為何您需要監控機架？

- ▶ 您想要能夠即時且精確地檢視 IT 資產管理庫存嗎？
- ▶ 您想要遵照 ASHRAE 準則的規定安裝溫度感應器嗎？
- ▶ 您想要在機架上設置 USB 網路攝影機嗎？
- ▶ 您想要在機架上裝設接觸閉合感應器，以偵測機櫃門是否有開啟嗎？
- ▶ 您想要統合彙總、報告和分析整個資料中心機架的感應器資料嗎？

優點

Raritan 的機架監控解決方案可協助您管理機架的現場環境。使用本解決方案及適當的感應器可為您：

- ▶ 縮短追蹤 IT 資產所需的時間，節省時間和金錢
- ▶ 監控機架中可能產生的熱點，以確保機架順利運行
- ▶ 放心提高資料中心的溫度，節省冷卻成本
- ▶ 裝設 USB 網路攝影機和接觸閉合感應器以維護機櫃安全
- ▶ 接收環境警告以提高資料中心的運行時間
- ▶ 即時追蹤 IT 的變化和成長，以利針對 IT 環境做出最有利的策略和戰術性決策

請電洽 1.800.724.8090 或造訪 [www.raritan.com/EMX](http://www.raritan.com/EMX)

© 2011 Raritan Inc. 保留所有權利。Raritan®、Know more. Manage smarter.™、Power IQ®、PX®、dcTrack®、Raritan Inc. 或其全資子公司的註冊商標或商標。所有其他的註冊商標或商標都是它們各自所屬公司的資產。如需詳細資訊，請造訪 [www.raritan.com](http://www.raritan.com)

Raritan 提供的安全 IT 基礎設備管理解決方案，可整合頻內和頻外伺服器存取、控制與電源管理，提升資料中心的效率和生產力。Raritan 的 KVM、序列主控台和智慧型 PDU 產品在全球 5 萬多個據點廣為使用。Raritan 的 OEM 部門提供伺服器端和用戶端專用的內嵌硬體和韌體，包括了 KVM over IP、IPMI、智慧型電源管理和其它符合業界標準的管理應用程式。

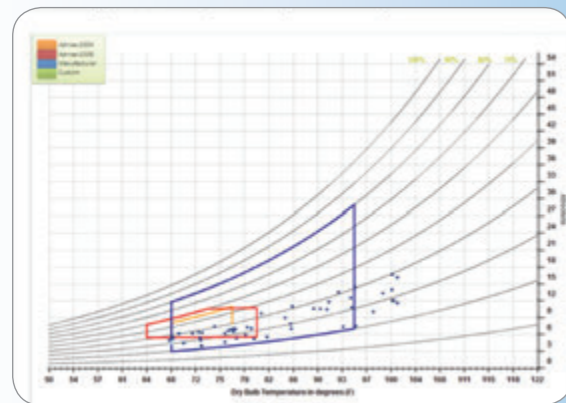
Raritan 總部設於美國新澤西州的 Somerset，全球有 38 處分點，服務 76 個國家。如需詳細資訊，請造訪 [www.raritan.com](http://www.raritan.com)



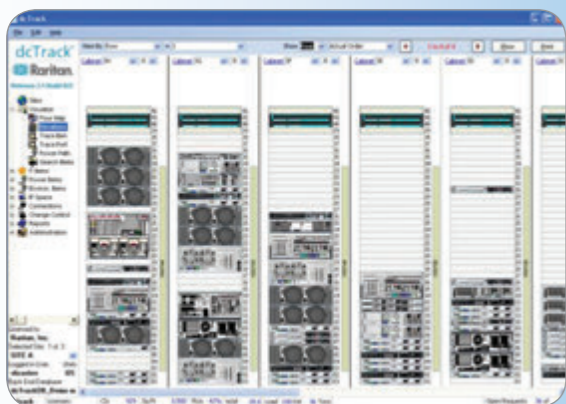


# 全方位管理與監控機架環境的完整解決方案

## 與Raritan dcTrack、Power IQ 和第三方管理工具相容



**Power IQ** – 利用 Raritan 的環境感應器，EMX 即宛如一個資料閘道，可將溫度、濕度、氣流、氣壓和接觸閉合等資訊供應給 Raritan 的電源管理軟體及資料中心監控軟體 Power IQ。Power IQ 可建立多種報告和圖表，亦可在超出臨界值時發送警告。獨一無二的 Power IQ 降溫圖表可讓您瞭解您是否符合製造商和業界公認的建議值，並預測提高機房的週遭溫度所能省下的成本。



**dcTrack** – 利用 Raritan 的智慧型資產管理標籤 (AMT) 和資產管理感應器 (AMS)，EMX 可即時將資產位置提供給 Raritan 的資料中心基礎設備管理 (DCIM) 軟體 dcTrack，以利精確追蹤最小至 1U 機架空間層級的資產位置。

功能連接埠支援 Raritan 的資產電子標籤，可追蹤最小至 1U 機架增量單位的資產



USB 連接埠支援 USB Wi-Fi 網路和 USB 網路攝影機



連接溫度、濕度、氣壓、氣流和接觸閉合感應器的連接埠



LCD 顯示器可讓您宛如在機架現場般監控所有感應器資料

## 運作原理

Raritan EMX 可作為所有 Raritan 環境感應器的中心連接點。EMX LCD 顯示器和遠端圖形使用者介面可用來存取感應器的讀數，包括溫度、濕度、資產標籤、氣流、氣壓和接觸閉合資訊。您可以透過 Web 瀏覽器檢視這些讀數，或是將資訊傳送至 Raritan 的 dcTrack 資料中心基礎設備管理 (DCIM) 軟體、Power IQ 電源管理及監控軟體，或其他第三方資料中心管理工具。

資產管理功能可讓您透過黏貼在 IT 裝置上的電子標籤對 IT 設備的位置進行遠端追蹤。尤其當您有上百部 IT 裝置需要管理時，此功能特別有用。

資產管理解決方案包括：

- ▶ Raritan 資產管理標籤 (AMT)：黏貼在 IT 裝置上，附有唯一 ID 的資產電子標籤
- ▶ Raritan 資產管理感應器 (AMS)：安裝在機架上的資產感應器，可提供各項資產的位置資訊
- ▶ Raritan EMX：Web 型的 EMX 圖形使用者介面可供您遠端檢視各項 IT 裝置的位置，或將資訊傳送至 Raritan 的 dcTrack DCIM 軟體

透過連接至 EMX USB 連接埠的 Logitech® 網路攝影機，您即可在遠端異地檢視資料中心內部的即時影像或影片。USB 連接埠亦可支援 Wi-Fi® 網路等其他 USB 裝置。

標準型 SNMP 介面可供任何第三方資料中心管理系統使用。SNMP 介面提供下列功能：

- ▶ 支援 SNMPv1、v2 和 v3 (GET/SET/TRAP)
- ▶ 透過 SNMP 配置及設定如臨界值之類的數值，並在感應器超出設定點時接收 TRAP 訊息
- ▶ 讀取各機架的所有資產標籤 ID 及其實際位置
- ▶ 在新增、移除或移動資產標籤時接收 TRAP 訊息
- ▶ 設定 AMS 上每個機架單位 ("U") 槽的 RGB LED 指示燈。您可以運用自訂的顏色指示燈來執行對異動管理流程的管控，例如閃爍的紅色 LED 燈代表需更換伺服器