

CommandCenter® Secure Gateway



以智慧化又安全的方式遠端存取與控制集中式和分佈式 IT 資產

CommandCenter Secure Gateway

集中存取與控制整個 IT 或實驗室基礎架構。

CC-SG 可做為硬體或虛擬設備，版本如下：

CC-E1 硬體設備

- 2U 機體規格
- 雙電源

CC-V1 硬體設備

- 1U 機體規格
- 單電源

VMware 虛擬設備

- 以 ESX 和 ESXi 運作

Hyper-V 虛擬設備

- Windows Server 2008 和 2012

XEN 虛擬設備

- XenServer 6.x

CC-SG 讓您輕鬆統合，從安全的單一設備存取實體 / 虛擬伺服器、Dominion 設備以及序列裝置。

Raritan 的 CommandCenter Secure Gateway (CC-SG) 讓 IT 和實驗室組織以安全、統合的方式存取與控制應用程式、作業系統及 BIOS 層級的所有技術平台。CC-SG 的單一主控台有助於簡化遠端管理及加快實體 / 虛擬伺服器、智慧型 PDU 和序列裝置的故障排除。此外，它也可以將這些裝置的運作時間和生產效率最大化，並降低網路負擔和總體擁有成本 (TCO)。

不論是中小型伺服器機房或是在全球擁有多個資料中心的大型企業，皆仰賴 CC-SG 進行安全、統合的遠端存取與控制。其主要特點符合現今 IT 和實驗室管理員的需求：

- ▶ 以安全的單一登入存取單一 IP 位址，管理所有 Raritan 的 Dominion® 系列 KVM、序列和智慧型 PDU 解決方案
- ▶ 從單一存取點存取實體伺服器（包括刀鋒型系統和電腦）、虛擬機器和 VMware® 基礎架構，例如 ESX/ESXi 伺服器和 vCenter™ 環境
- ▶ 以角色為基礎的集中式使用者存取原則管理
- ▶ 彈性的使用者存取，包括 HTML Access Client 介面、Administration Client、Mobile KVM Client 的智慧型手機或平板電腦存取以及 Active KVM Client 的免 Java KVM 存取。
- ▶ 支援透過服務處理器和 IP 工具進行遠端存取與電源控制 — 包括 HP® iLO、Dell® DRAC、IBM® RSA II 和 IMM、IPMI、RDP、VNC、SSH 和 Telnet，以及網頁瀏覽器應用
- ▶ 支援虛擬媒體以載入軟體或遠端啟動
- ▶ 統合式記錄與稽核線索，包括詳細活動報告

CC-SG 與 Power IQ® 整合，可對 Power IQ 管理的裝置進行遠端電源控制。簡便的 CC-SG/Power IQ 同步大幅減輕資料管理的負擔。

直覺式選單和簡易回報

- ▶ 簡單且直覺化的「節點檢視」讓使用者透過各種介面輕鬆識別和存取任何目標系統或裝置，包括頻內工具、頻外 KVM 交換器、序列主控台伺服器
- ▶ 完備的回報功能 — 從使用量和稽核到資產和節點一應俱全

具備像 Raritan 這樣的領導品牌應有的核心功能

穩固的安全性

- ▶ 低安全性設定檔，以 Linux® 為基礎的設備架構
- ▶ 強大的原則管理可根據各種使用者自訂準則進行存取與控制
- ▶ 安全的 256 位元 AES 加密提供端對端節點存取
- ▶ 支援各種驗證通訊協定，包括 LDAP、Active Directory®、RADIUS、TACACS+
- ▶ 安全性更新與強化；防範 Heartbleed、Poodle、Freak 和 Shellshock 漏洞
- ▶ 能夠從 Active Directory 伺服器匯入使用者群組以進行使用者驗證
- ▶ 以 RADIUS 伺服器的 SecurID® 支援雙因素驗證
- ▶ 以 IP 為基礎的存取控制清單 (ACL)，可按 IP 位址授予或限制使用者存取權限
- ▶ 透過防火牆 / VPN 安全存取裝置的 Proxy 模式
- ▶ 強大的使用者密碼驗證符合 SAS 70 標準，可設定登入失敗次數和使用者封鎖

CommandCenter Secure Gateway

以安全、集中的方式遠端存取與控制 IT 或實驗室基礎架構

額外 KVM 和序列存取



- ▶ Raritan Dominion 解決方案
 - ▷ KX III、KSX II、KX2-101-V2 及 SX、SX II
 - 機架式伺服器 and 刀鋒型伺服器
 - 網路裝置
 - ▷ Raritan 智慧型 PDUs

遠端電源控制



- ▶ Power IQ 整合
 - 透過 Raritan PX2、PX3 和第三方 PDU 進行插座控制
- ▶ 透過 Raritan PX 直接控制

虛擬機器



VMware

頻內資料中心存取解決方案



- ▶ IP 工具
 - ▷ RDP
 - ▷ VNC
 - ▷ SSH
 - ▷ Telnet
 - ▷ 網頁瀏覽器
- ▶ 服務處理器
 - ▷ iLO
 - ▷ DRAC
 - ▷ RSA
 - ▷ IPMI
 - ▷ IMM

安全的集中式存取與控制

支援整合式 VMware 虛擬化

- ▶ 統合存取實體 / 虛擬伺服器，包括集中式稽核與回報
- ▶ 直覺式虛擬化探索功能，可匯入及設定虛擬環境
- ▶ 透過單一登入功能可設定 RDP、VNC 或 SSH 應用選擇
- ▶ 簡單的虛擬機器、虛擬主機伺服器及 vCenter 資訊版面配置，包含相關資料和超連結

高可用性和備援

- ▶ 叢集化硬體設備透過主要和次要 CommandCenter Secure Gateway 設備提供簡易備援
- ▶ 熱抽換 RAID 記憶體設定、雙硬碟及雙電源
- ▶ CC-SG「Neighborhood」配置最多可部署 10 部 CC-SG 裝置，使其共同運作
- ▶ 利用 VMware 的高可用性或容錯功能實現易用性、符合成本效益的高可用性

可擴展且靈活的遠端存取

- ▶ 頻內存取方法，例如 RDP、VNC、Telnet、SSH
- ▶ 支援 SSH，讓 CLI 存取連線至 Dominion SX 和 KSX II 的序列目標

讓管理員輕鬆管理

- ▶ 利用簡便的 CSV 匯入 / 匯出功能輕鬆輸入 CC-SG 資料，例如類別、元件、節點、介面、使用者 / 使用者群組
- ▶ 使用者群組和安全性原則的引導式設定
- ▶ 備份、複製或還原 Raritan 裝置設定
- ▶ 支援 Syslog 和 SNMP
- ▶ Raritan KVM、序列和電源裝置探索，提供 Dominion 系列和 Paragon® 的裝置可用性狀態、健全性更新和警示。
- ▶ 在支援的裝置上輕鬆設定 Universal Virtual Media™ 的個別使用者存取原則
- ▶ 集中儲存 Raritan KVM 和序列交換器的韌體，進行便利的批次編輯更新
- ▶ 使用「工作管理員」和「通知管理員」排定工作時間並檢閱狀態

讓使用者輕鬆存取

- ▶ 簡化的直覺式介面將遠端存取和電源控制功能整合於單一畫面
- ▶ Secure Chat 功能讓使用者以協作方式合力解決問題
- ▶ 簡單易用、功能豐富的 HTML 用戶端
- ▶ 在 Windows 平台上進行免 Java KVM 存取

從單一畫面檢視整個企業的狀態

Type	Name	Status
In-Band - DRAC ...	In-Band - DRAC KVM Interface	Up
Out-of-Band - KVM	Dell PE 860	Up
Power Control - ...	Power Control - DRAC Interface	Up

Privileges	Device/Node Policies	Active Directory Associations
<input checked="" type="checkbox"/>	CC Setup And Control	Privilege
<input checked="" type="checkbox"/>	Device Configuration And Upgrade Management	
<input checked="" type="checkbox"/>	User Management	
<input checked="" type="checkbox"/>	User Security Management	
<input checked="" type="checkbox"/>	Device, Port and Node Management	

- ▶ 簡化的一鍵式存取
- ▶ 在單一畫面上進行統合存取和電源控制
- ▶ 先進的原則管理，提供細分權限

硬體設備規格



圖片為 CC-E1

特點	V1	E1
機體規格	1U	2U
尺寸 (深 x 寬 x 高)	7.3" x 24.2" x 1.75" ; 615 x 440 x 44 mm	17.3" x 27.5" x 3.5" ; 699 x 440 x 89 mm
重量	23.8 lbs ; 10.8 kg	44.1 lbs ; 20 kg
功率	單電源 (1 x 350 瓦)	雙電源 (2 x 520 瓦)
作業溫度	10° - 35° C ; 50° - 95° F	10° - 40° C ; 50° - 104° F
平均故障間隔時間 (MTBF)	36,385 小時	53,564 小時
KVM Admin 連接埠	DB15 + USB 鍵盤 / 滑鼠	DB15 + PS/2 或 USB 鍵盤 / 滑鼠
序列 Admin 連接埠	DB9	DB9
主控台連接埠	4 x USB 3.0 連接埠 (2 個後置 · 1 個 Type-A · 1 個透過母座) 6 x USB 2.0 連接埠 (2 個後置 · 4 個透過母座)	2 x USB 2.0 連接埠
硬體		
處理器	Haswell 2C Core i3-4330 3.5G 4M 5GT/s DMI	Intel® Core™ i7-860
記憶體	4 GB DDR3-1600 2Rx8 ECC Un-Buffer LP PB-Free x 2	8 GB
網路介面	2 x Gigabit 乙太網路 LAN 連接埠	(2) 10/100/1000 乙太網路(RJ45)
硬碟和控制器	3.5" 1TB SATA 6 Gb/s 7.2K RPM 64M RE4	(2) 300 GB SATA @ 10,000 rpm · RAID 1
CD-ROM 光碟機	DVD-ROM	DVD-ROM
遠端連線		
通訊協定	TCP/IP、UDP、IPv4/IPv6、RADIUS、LDAP、 TACACS+、SNMPv3、SMTP、HTTP、HTTPS	
保固	兩年進階替換服務*，也提供 Guardian® 延長保固	
軟體維護	購買即享一年免費維護可加購額外年份維護包含 軟體更新	

虛擬設備規格

VMware 虛擬設備

- ▶ ESX/ESXi 5.0、5.1、5.5
- ▶ 2 GB 記憶體 · 40 GB 硬碟
- ▶ 高可用性或容錯

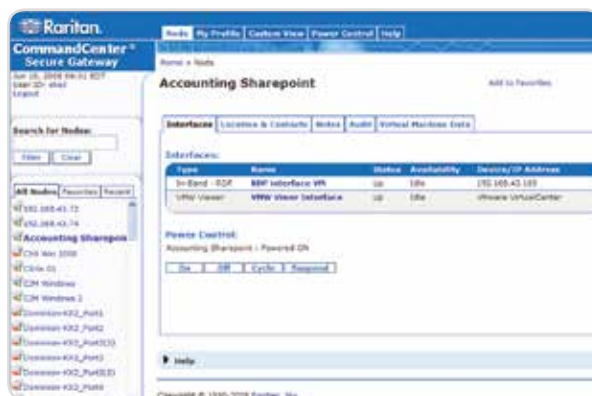
Hyper-V 虛擬設備

- ▶ Microsoft Windows Server 8 或 12
- ▶ 2 GB 記憶體 · 40 GB 硬碟

XEN 虛擬設備

- ▶ XenServer 6.2
- ▶ 2 GB 記憶體 · 40 GB 硬碟

虛擬機器存取



與虛擬伺服器保持連線，即使伺服器已移至另一個虛擬主機也不受影響。利用控制按鈕發出開啟、關閉、循環或暫停虛擬電源命令。

想要以更聰明的方式管理嗎？選擇 **CommandCenter Secure Gateway** 就對了。
請撥打 +886 2 8919 1333或造訪

<http://www.raritan.com/ap/tw/products/kvm-switches/commandcenter-secure-gateway>

© 2016 Raritan Inc. 保留所有權利。Raritan® Know more. Manage smarter.™、CommandCenter®、Dominion®、Paragon®、IP-Reach®、Guardian®、Universal Virtual Media™ 及 PX® 是 Raritan Inc. 或其全資子公司的商標或註冊商標。其他所有標誌皆為其各自所屬公司之商標或註冊商標。

* 若要使用標準保固內所列出的進階替換，必須先註冊產品：www.raritan.com/products/extendedwarranty

Raritan 是公認的創新企業，為各種規模的資料中心提供電源管理解決方案與 KVM-over-IP。Raritan 備受肯定的硬體解決方案能夠提升能源效率、可靠性和生產效率，廣泛應用於全球 76 個國家和 50,000 多個地點。